

Prénatal

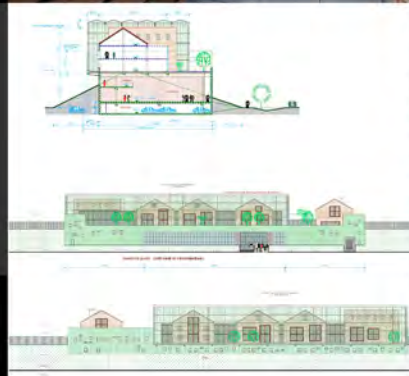
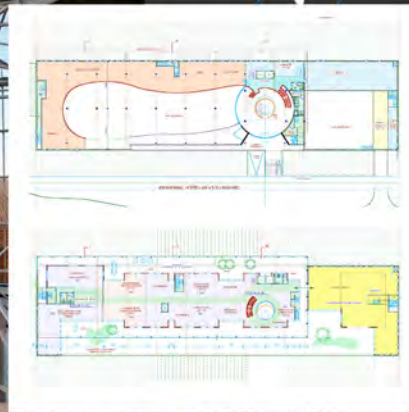
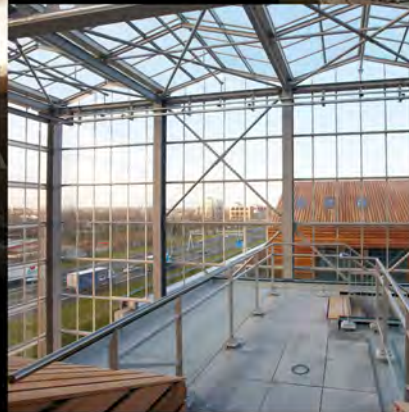


categorie **B** volgnummer **10**



Prénatal

Het gebouw van Prénatal bevindt zich in en op de geluidswal van de A1. Dit zogenaamde 'dubbel grondgebruik' maakte onderdeel uit van het stedenbouwkundig plan om zo ruimte te besparen. Nu de wal en de gebouwen gerealiseerd zijn, valt vooral het landschappelijke karakter van het plan op: de groene wal vormt een belangrijk en boeiend element dat steeds voelbaar is in de binnen- en buitenruimte van het gebouw. In Prénatal bevinden zich verschillende functies: een warehouse, kantoren, ateliers, een auditorium en workshop-ruimtes. Hiervoor zijn verschillende architectonische vormen gekozen – het betonnen caisson, de glazen kas, de houten huizen, et cetera. Wat het gebouw bijzonder maakt, is dat deze elementen steeds doorsneden en verbonden worden. Hierdoor komen verschillende functies in contact met elkaar, en ontstaat ruimtelijke kwaliteit. Energiegebruik is een belangrijk thema geweest bij het ontwerp. De warmte en koude van de kas – wisselend per seizoen – wordt opgevangen en opgeslagen in de grond. Dit wordt benut in andere seizoenen wanneer het nodig is.



architectenbureau **De Waal Architecten**
projectarchitect **Gijs de Waal**
constructeur | aannemer **Berkhout Tros | Bouwbedrijf de Waal**
samenwerking **geen**
opdrachtgever **Waal Beheer Utrecht OG BV**
functie van het gebouw **Winkel, kantoor en parkeren**
aantal m² bvo **15.000 m²**
bouwsom **€ 12.500.000,-**
datum van oplevering **2011**
adres **Euroweg 100**

Stemmen op dit project kan hier in de stationstraverse of op www.architectuurprijsamersfoort.nl door het scannen van de QR-code hiernaast

