

Verbufa

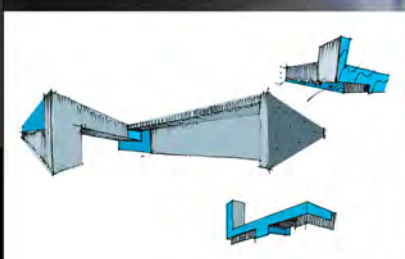
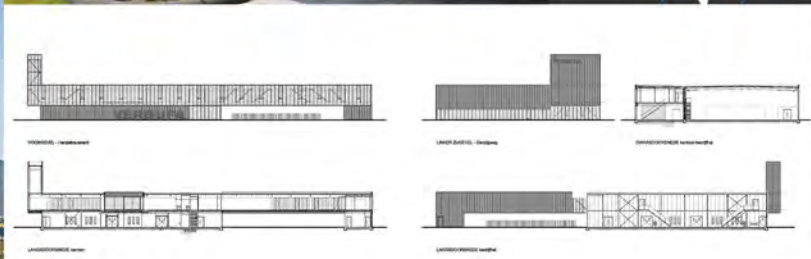


categorie **B** volgnummer **08**



Verbufa

Verbufa is leverancier van machines en installaties van toonaangevende fabrikanten aan de voedingsmiddelenindustrie in de Benelux. Het nieuwe pand is een stedenbouwkundig accent aan de Hanzeboulevard in Amersfoort. Het gebouw kent een duidelijke, eenduidige structuur en heeft een systematische maatvoering waardoor het makkelijk is te gebruiken en aan te passen – mede door de toepassing van vloerverwarming voor zowel de bedrijfshal als het kantoor. Ook de bedrijfshal kan opgedeeld worden en heeft een thermische schil. Energiereductie wordt bereikt door warmte-koudeopslag in de bodem voor zowel het kantoor als de bedrijfshal. Er zijn ook specifieke ruimten zoals een werkplaats, een magazijn, een demonstratieruimte en een uitgebreide testkeuken opgenomen in het ontwerp. Door middel van licht getint blauw glas verbinden de kantoren zich met elkaar en worden de lange zichtlijnen behouden. De vormgeving en industriële materiaalkeuze met een minimalistische inslag geeft een helder en sterk beeld dat past bij de activiteiten en identiteit van de 'bewoner'.



architectenbureau I'M architecten
projectarchitect Ivan Ezerman († 2013)
constructeur | aannemer JVZ | Van Schijndel
samenwerking Judith Funcke – interieur en Kor Zijlstra – I'M architecten
opdrachtgever Verbufa
functie van het gebouw Bedrijfsgebouw
aantal m² bvo 2.550 m²
bouwsom niet openbaar
datum van oplevering 2010
adres Hanzeboulevard 20

Architectuurprijs Amersfoort 2014

Stemmen op dit project kan hier in de stationstraverse of op www.architectuurprijsamersfoort.nl door het scannen van de QR-code hiernaast

